

S7-1500 软件控制器更新安装说明

一. 识别软件控制器型号

可以通过以下方式找到正在使用的软件控制器的类型和版本

方式一：Windows 控制面板，已安装程序

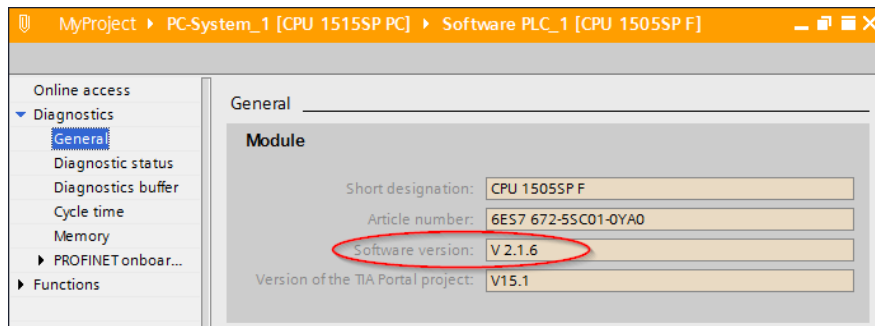
Name	Publisher	Installed On	Size	Version
FOG Service	FOG	18.11.2017	1,31 MB	3.0.29
Intel(R) Network Connections 22.7.18.0	Intel	29.10.2017	11,1 MB	22.7.18.0
Intel® Graphics Driver	Intel Corporation	17.11.2017	3,59 MB	22.20.16.4771
Microsoft SQL Server Compact 4.0 SP1 x64 ENU	Microsoft Corporation	01.03.2019	37,6 MB	4.0.8876.1
Microsoft Visual C++ 2005 Redistributable	Microsoft Corporation	01.03.2019	3,33 MB	8.0.59193
Microsoft Visual C++ 2005 Redistributable (x64)	Microsoft Corporation	01.03.2019	3,71 MB	8.0.59192
Microsoft Visual C++ 2008 Redistributable - x64 9.0.3...	Microsoft Corporation	01.03.2019	1,10 MB	9.0.30729.6161
Microsoft Visual C++ 2008 Redistributable - x86 9.0.3...	Microsoft Corporation	01.03.2019	960 KB	9.0.30729.6161
Microsoft Visual C++ 2010 x64 Redistributable - 10.0...	Microsoft Corporation	29.10.2017	18,3 MB	10.0.40219
Microsoft Visual C++ 2010 x86 Redistributable - 10.0...	Microsoft Corporation	29.10.2017	898 KB	10.0.40219
Microsoft Visual C++ 2012 Redistributable (x64) - 11.0...	Microsoft Corporation	01.03.2019	20,5 MB	11.0.61030.0
Microsoft Visual C++ 2012 Redistributable (x86) - 11.0...	Microsoft Corporation	01.03.2019	17,3 MB	11.0.61030.0
Microsoft Visual C++ 2013 Redistributable (x64) - 12.0...	Microsoft Corporation	01.03.2019	20,5 MB	12.0.21005.1
Microsoft Visual C++ 2013 Redistributable (x86) - 12.0...	Microsoft Corporation	01.03.2019	17,1 MB	12.0.21005.1
Microsoft Visual C++ 2015 Redistributable (x64) - 14.0...	Microsoft Corporation	01.03.2019	22,5 MB	14.0.23506.0
Microsoft Visual C++ 2015 Redistributable (x86) - 14.0...	Microsoft Corporation	29.10.2017	18,7 MB	14.0.23506.0
Siemens Automation License Manager V6.0	Siemens AG	02.03.2020	14,9 MB	06.00.0000
SIMATIC CPU 1505SP	Siemens AG	06.03.2019	13,0 MB	V2.5 Upd4
SIMATIC IPC DiagBase	Siemens AG	17.11.2017	7,37 MB	V2.0.1.0
TestRemotingServer	Siemens	18.11.2017	2,20 MB	1.0.0

Siemens AG Product version: V2.5 Upd4 Support link: <http://www.siemens.com/automation/service&support>
Help link: <http://www.siemens.com> Size: 13,0 MB

方式二：软件控制器显示面板应用

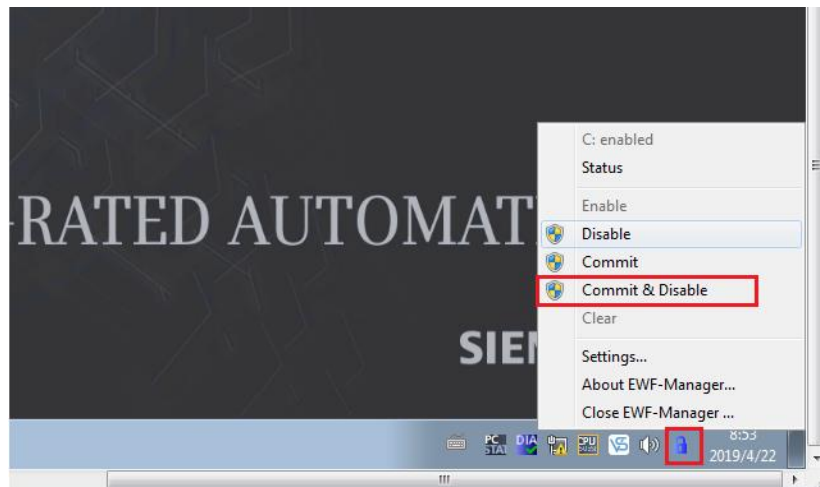


方式三：TIA Portal 在线功能

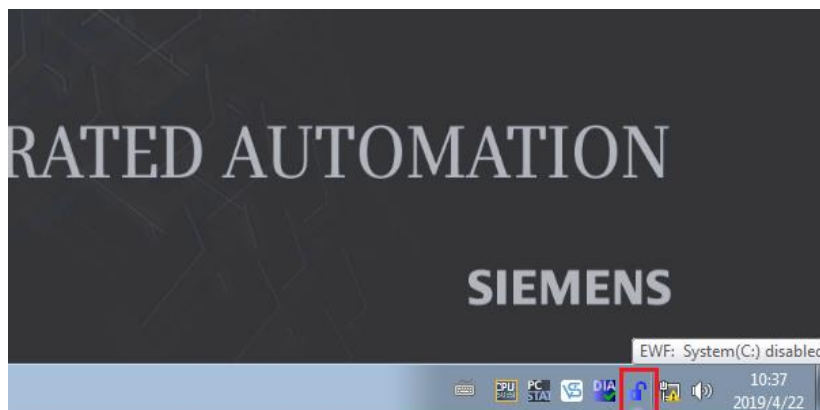


二. 执行安装步骤

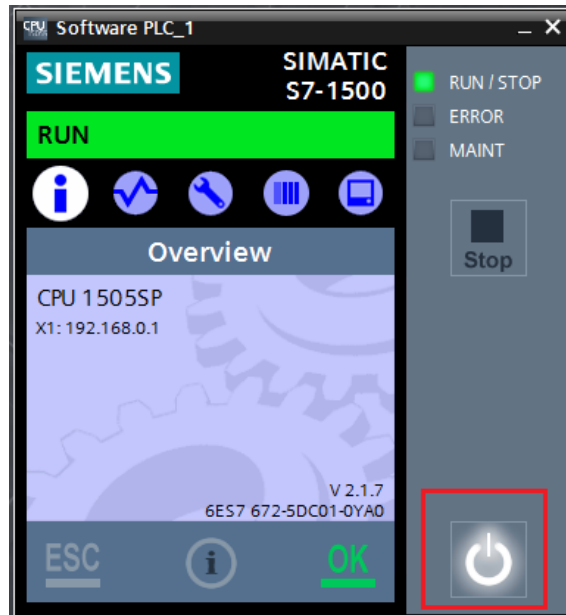
1. 使用具有管理员权限的账户登录 Windows 系统。
2. 禁用 EWF、FBWF 或者 UWF 功能。



3. 再次以管理员权限账户登录，显示 EWF 关闭。



4. 使用软件控制器面板上的“Terminate CPU”关闭软件控制器。



5. 拷贝升级文件到这台装有软件控制器的工控机上，然后运行该可执行文件如“SIMATIC_CPU_1507S_V2_6_Upd2.exe”。
6. 重启 Windows（这步通常会自动执行）。
7. 使用软件控制器面板上的“Start CPU”启动软件控制器。
8. 重新激活 EWF、FBWF 或者 UWF 功能，并以普通用户账号再次登录 Windows 系统。

